

Maßgeschneiderte (online) MS-Access- Datenbanklösungen für Firmen und Projekte von 1 bis 100 Mitarbeitern

Nutzen Sie eine Datenbank zur Standardisierung, Automatisierung und Beschleunigung von Dokumentenerstellung, Datenverwaltung und Prozeßsteuerung.



Datenbanklösung $\hat{=}$

Fehler \downarrow > Qualität \uparrow > Kosten \downarrow > Produktivität \uparrow

Access Datenbank-Programmierung

Mit einer auf Ihre Unternehmens- und Projektprozesse maßgeschneiderten Datenbank erstellen Sie im Firmennetzwerk automatisiert Kosten- / Umsatz-Berichte, Protokolle, Aufgabenlisten, Rechnungen, Aufträge, Angebote etc. und zwar projektspezifisch und projektübergreifend.



Kollaborations-Plattform SharePoint

Mit einer auf ihre Unternehmens- und Projektorganisation angepaßten SharePoint-Lösung greifen alle Beteiligten (abhängig von deren Berechtigungen) über Firmengrenzen hinweg jederzeit und von überall online (per Browser, ohne VPN) auf alle zentral gespeicherten Informationen zu.



Lösungsansatz

Schildern Sie uns bei einem kostenlosen Vor-Ort-Termin in Ihrem Büro Ihre Datenverwaltungs-, Prozeßsteuerungs- und Methoden - Probleme und Wünsche und wir zeigen Ihnen Ihre Potentiale auf.

Lösungsweg

- Terminvereinbarung
- Analysetermin
- Angebotserstellung
- Auftragserteilung
- Umsetzungsphase
- Pilotimplementation
- Kurzschulung
- Testphase Optimierung
- Abnahme
- Nachbetreuung

Ihr Ansprechpartner

Dipl.-Wi.-Ing. Nicolas Seifert

Zertifizierter Projektmanager,
IT-Spezialist und Trainer

Telefon: 030 / 831 44 31

Mobil: 0172 / 395 89 13

E-Mail: info@projektmanagementconsulting.de

Web: www.projektmanagementconsulting.de



Optimieren

Sie Ihre Unternehmensprozesse
Sparen Sie **Zeit** und **Geld** durch
Produktivitätstools und
Methodenverbesserung



Dienstleistungen Übersicht

ProjektMgmt-Beratung

Gemäß IPMA- & PMI-Standards

PM-Tool-Implementation

MsProject, MsAccess, SharePoint

Projekt-Planerstellung

MsProject, Planung, Konfiguration

Datenbank-Programmierung

maßgeschneiderte Prozessdigitalisierung

Kollaborations-Plattform

SharePoint, IntraNet/ IntEtnet

PMC = Wissen, Erfahrung, IT-Tools

Zieltreue durch Systematik mit System

ProjektManagement-Beratung Gemäß IPMA- & PMI - Standards

Ihr Kundennutzen

Wir verbessern, standardisieren und beschleunigen Ihre Geschäftsprozesse durch Methoden- und Prozeß-Optimierung und IT-Tools. Die Fehlerquote sinkt, die Qualität steigt, Ihre Wettbewerbsposition wird nachhaltig gestärkt.

PM-Beratungs-/Umsetzungsleistungen

- PMMethoden (Professionalisierung)
- PPlanungsseminar (Moderation)
- PSteuerungssitzung (Moderation)
- PHandbuch, PMO-Handbuch (Beratung)

*PM = Projektmanagement, P= Projekt



PM-Module Optimierung

- Termincontrolling
- Kostencontrolling
- Mittelabflußplanung
- Berichtswesen
- Formularwesen
- Rechnungswesen
- Aufgabenwesen
- Protokollwesen
- MängelMgmt
- ÄnderungsMgmt
- DokumentenMgmt

PM-Module Programmierung

Wir definieren die Prozesse und Dokumente Ihrer PM-Module und programmieren analog dazu das digitale Abbild in der Projektdatenbank zur automatisierten Dokumentenerstellung und Prozeßsteuerung.

PM-Tool-Implementation MsProject, MsAccess, SharePoint

Ihr Kundennutzen

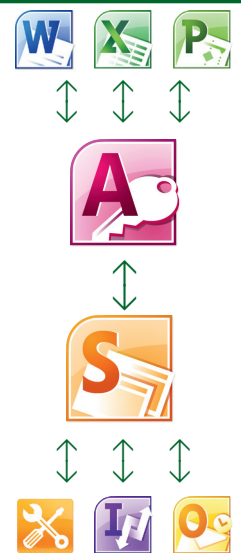
Wir unterstützen Sie bei der Erreichung Ihrer angestrebten Termin- Kosten- Qualität- Projektziele. Wir bieten umfassende Beratungs- und Umsetzungsleistungen zum Projektmanagement (IT-Infrastruktur, Richtlinien, Prozesse, Methoden für die Planung, Überwachung, Steuerung von Projekten).

PM-Beratungs-/Umsetzungsleistungen

- PPlanungs-SW MsProject (Konfiguration)
- PKollaborations-SW SharePoint (Konfiguration)
- PDatenbank MsAccess (Struktur, Konfiguration)
- PBerichtswesen (Automatisierung)



Netzwerk (offline)



Intranet (online)

Projekt-Planerstellung MsProject, Planung, Konfiguration

Ihr Kundennutzen

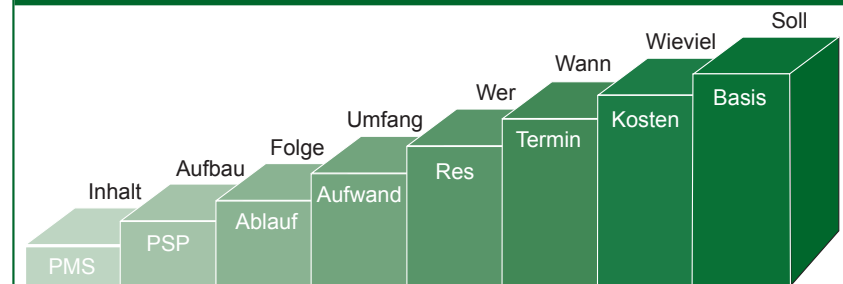
Unser Microsoft zertifizierter MsProject IT-Professional hilft Ihnen bei der Planung und Erstellung des MsProject-Planes und konfiguriert Optionen, Ansichten und Berichte.

PM-Beratungs-/Umsetzungsleistungen

Eine MsProject Datei – viele Ansichten

- ProjektPhasenPlan - PPP
- MeilenSteinPlan - MSP
- ProjektStrukturPlan - PSP
- VorGangsPlan - VGP
- MittelAbflussPlan - MAP
- RessourcenEinsatzÜbersicht - REÜ
- VorGangsÜberwachung - VGÜ
- ErtragsWertAnalyse - EWA
- MeilensteinTrendAnalyse - MTA
- KostenTrendAnalyse - KTA
- Planfortschreibung-Änderungsliste
- Szenario-/PERT-Analyse - SPA
- Kritischer-Weg-Analyse - KWA

Die Projekt-Planungstreppe



Gebündelte Erfahrungen

Unsere langjährigen Erfahrungen haben wir in Projektmanagement Kursen gebündelt und mit den IP-MA-Standards verbunden.

Unsere Trainer sind fachlich und didaktisch geschult, zertifiziert und passen die Seminar- bzw. Workshop-Inhalte individuell an die Bedürfnisse der Teilnehmer bzw. des buchenden Unternehmens an.

Die Schulungen finden i. d. R. inhouse, alternativ in einem Schulungszentrum statt.

Das Schulungsangebot richtet sich an angehende und tätige Projektmanager, -assistenten sowie Projektcontroller. Die Anzahl der Kursteilnehmer liegt zwischen sechs und zwölf Personen.



Ihr Ansprechpartner und Dozent

Dipl.-Wi.-Ing. Nicolas Seifert

Zertifizierter Projektmanager,
IT-Spezialist und Trainer
(IPMA-C, PMP, MCT, MCITP-EPM)



Telefon: 030 / 831 44 31

Mobil: 0172 / 395 89 13

E-Mail: info@projektmanagementconsulting.de

Web: www.projektmanagementconsulting.de

Schlagworte zu Kursinhalten



IT- & Projektmanagement Schulung, Training und Workshops

Schulungsthemen Übersicht

ProjektMgmt-Methoden (IPMA, PMI)

Projektsoftware-Nutzung (MsProject)

Projektdatenbank-Nutzung (MsAccess)

Teamsoftware-Nutzung (SharePoint)

Microsoft-Office (Office 2013)

Baukosten-Controlling (DIN276, HOAI)

PMC = Wissen, Erfahrung, IT-Tools

Zieltreue durch Systematik mit System

Kursangebote

K1 Schulung: Projektplan + MsProjectPlan Erstellung

K2 Workshop: Projektplanung nach IPMA Standards

K3 Training: MsProject 2010 Best-Praxis

K4 Training: Projekt-Berichtswesen mit MsAccess

K1 Projektplan + MsProjectPlan Erstellung

Teil A PROJEKTMANAGEMENT GRUNDLAGEN

Einführung in die Grundlagen und Kennenlernen der Methoden und Instrumente des Projektmanagements mit Leitfaden zur Planung der Projektplanung.

Teil B MsPROJECT GRUNDLAGEN

Einführung in die Grundlagen und Kennenlernen der Möglichkeiten von MsProject als Projektplanungs- und -steuerungssoftware für die Projektparameter Zeit, Kosten und Ressourcen mit Funktionsweise, Berechnungslogik, Ansichten und Auswertungen.

Teil C MsPROJECT-PLAN QUALITÄTSCHECK

Durchführung eines Qualitätschecks von MsProjectPlänen anhand eines exemplarischen Beispiels bzw. anhand mitgebrachter MsProject-Pläne der Teilnehmer.



K2 Projektplanung nach IPMA-Standards

INITIALER PROJEKT-PLANUNGS-PROZESS

Die Teilnehmer übernehmen in einem Übungsprojekt die Rolle des Projektleiters und erlernen die Methoden der Analyse und Planung eines Projektes von der Ideenphase bis zur Durchführungsphase.

SCHULUNG UND ÜBUNGEN

Die praktischen Übungen werden durch den Dozenten moderiert und bewertet und durch Schulung der notwendigen praxisrelevanten PM-Theorie vorbereitet. Der Workshop findet an drei aufeinanderfolgenden Wochen in drei Blöcken jeweils an zwei Tagen statt.



TRANSFERPHASEN

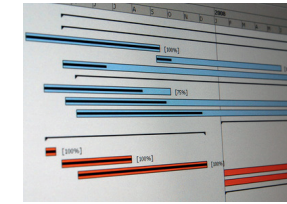
In den Zwischenzeiten - den Transferphasen - setzen die Teilnehmer das Erlernte am eigenen Projekt bzw. am Schulungsprojekt um und bereiten eine eigene Projekt-Planungs-Präsentation vor.

BEURTEILUNG UND FEEDBACK

Die von den Teilnehmern erstellte und vorgetragene Präsentation wird beurteilt bzgl. angewandter Projektmanagement-Methodik, projekt(art)bezogenem Planungsinhalt, Präsentationsdesign und Präsentationstechnik.



K3 MsProject 2010 Best-Praxis



Die Teilnehmer führen gemeinsam mit dem Trainer anhand eines branchentypischen MsProject-Plans die Tätigkeiten der **Planerstellung**, **Planüberwachung** und **Planfortschreibung** und des

Berichtswesens durch. Dabei werden die einzelnen Schritte durch jeden Teilnehmer selbst am eigenen PC nachvollzogen.

K4 Berichtswesen mit MsAccess

Die Teilnehmer lernen anhand eines kleinen **Praxisbeispiels** die umfangreichen **Möglichkeiten** des mächtigen Tools **MsAccess** kennen.

Sie erstellen gemeinsam mit dem Trainer eine kleine, normalisierte **Projekt-Datenbank**, indem sie verschiedene Tabellen definieren und diese relational über das Beziehungsfenster miteinander verknüpfen.

Anschließend werden Eingabeformulare erstellt bzw. Datenimport-Möglichkeiten gezeigt. Basierend auf im Kurs erstellten Abfragen werden dann individuelle Berichte erzeugt, die für das **Projekt- und Unternehmensberichtswesen** verwendet werden können.

Kursinhalte MsAccess

- Datenbank-Grundlagen
- MsAccess Oberfläche
- Normalisierte Tabellenentwürfe
- Rationale Beziehungen
- Formularerstellung
- Datenimportmöglichkeiten
- Erstellung von Abfragen
- Modifikation von Abfragen
- Erstellung von Berichten
- Projektdatenbankverwaltung